

# DOSSIER TECHNIQUE PETIT THÉÂTRE



---

**Théâtre de Saint-Quentin-en-Yvelines**  
Scène nationale - Direction : Bruno Deschamps

**LE THÉÂTRE DE SAINT-QUENTIN-EN-YVELINES**  
**Scène nationale**

Directeur technique : Dan HOYE 01 30 96 99 03  
Régisseur général : Hervé LE GALL 01 30 96 99 16  
Accueil des artistes : Marie-Claude LARONZE 01 30 96 99 07

Adresse : Place Georges Pompidou  
BP 317 - Montigny-le-Bretonneux  
78054 Saint-Quentin-Yvelines Cedex

Fax : 01 30 96 99 29

Email : [technique@tsqy.org](mailto:technique@tsqy.org)

**Les heures d'ouvertures du Théâtre en dehors des représentations  
et des périodes de montages et de répétitions sont :**

Administration :

Du mardi au vendredi : de 8h30 à 18h00  
Le samedi : de 9h00 à 17h30

Accueil du public :

Du mardi au samedi : de 12h00 à 19h00

Le Théâtre est fermé le dimanche et le lundi

## **PLAN D'ACCES AU THEATRE DE SAINT-QUENTIN-EN-YVELINES**

Le Théâtre de Saint-Quentin-en-Yvelines est situé au coeur de la Ville Nouvelle de Saint-Quentin-en-Yvelines, sur la commune de Montigny-le-Bretonneux.

### **Un accès facile, à 20 kilomètres de Paris :**

- Par la route : autoroute A 13, A 12 ou A 86, ou Nationale 10.
- Par le R.E.R. : ligne C, arrêt gare de Saint-Quentin-en-Yvelines.
- Par le train : Paris Montparnasse, ligne Rambouillet, arrêt gare de Saint-Quentin-en-Yvelines.
- La Défense, ligne La Défense-La Verrière, arrêt gare de Saint-Quentin-en-Yvelines.

Le Théâtre est à 5 minutes à pied de la gare.

## SOMMAIRE

<b>DESCRIPTION GÉNÉRALE</b>	Page 4
<b>MACHINERIE</b>	Page 5
<b><i>MACHINERIE – PARC COMMUN</i></b>	Page 6
<b>MATERIEL SON</b>	Page 7
<b><i>SON – PARC COMMUN</i></b>	Page 8
<b>MATERIEL D’ECLAIRAGE</b>	Page 9
<b><i>ECLAIRAGE – PARC COMMUN</i></b>	Pages 10 et 11
<b><u>PLANS</u></b>	
<i>Plan</i> <i>Echelle 1/50</i>	Page 12
<i>Coupe</i> <i>Echelle 1/50</i>	Page 13

## DESCRIPTION GÉNÉRALE

<b><u>JAUGE :</u></b>	267 places
<b><u>PLATEAU :</u></b>	161 m <sup>2</sup> + 90 m <sup>2</sup> d'arrière scène (voir plans)
<u>Ouverture:</u>	Cadre : l 15 m x h 7 m 19,40 m de mur à mur à la face 10 m de mur à mur arrière scène
<u>Hauteur sous perches :</u>	9,20 m
<u>Plancher peint :</u>	Sur doubles lambourdes sur toute la surface.
<u>Régie :</u>	L'emplacement principal de la régie est prévu ouvert dans les gradins.
<b><u>DÉCHARGEMENT :</u></b>	Accès par monte-charge. Longueur : 6 m Largeur : 1,96 m Hauteur : 2,45 m
<b><u>STUDIO DE DANSE :</u></b>	9 m x 16,5 m (hauteur sous plafond = 3,70 m) Piano droit noir Yamaha (non transportable)
<b><u>LOGES</u></b>	3 loges collectives 1 pour 4 artistes 2 pour 8 artistes

## **MACHINERIE**

### **PERCHES**

15 Motorisées (voir plans pour charges maximum)

### **RIDEAU D'AVANT SCENE**

En velours clévyll qualité 7510 coloris noir  
2 parties de chacune 10,25 L x 6,525 h  
sur patience motorisée (ouverture à la grecque)

### **RIDEAU DE FOND**

En velours clévyll qualité 7510 coloris noir  
2 parties de 9,50 l x 6,62 h - ampleur 50 %  
sur patience manuelle

### **PENDRILLONS**

6 En velours clévyll qualité 7510 coloris noir  
De chacun 2 lès x 6,00 h fini - à plat

### **FRISES**

3 En velours clévyll qualité 7510 coloris noir  
De chacune 14 lès x 2,00 h finie - à plat

### **CYCLORAMA**

1 Gris 13 m x 9 m

## **MACHINERIE**

### **Parc commun au Petit Théâtre et Grand Théâtre**

#### **TAPIS DANSE**

Arlequin noir ou blanc

#### **TOURS** (de réglage)

- 1 1,40 x 1,75 x 12 m (par étage de 2 m plus stabilisateur)
- 2 0,70 x 1,75 x 8 m (par étage de 2 m plus stabilisateur)
- 1 Nacelle (hauteur de travail maximum 12 m)

#### **EHELLES**

- 1 Parisienne 3 bruns
- 1 Escabeau 7 marches
- 1 Escabeau 4 marches

#### **EQUIPEMENT POUR ORCHESTRE**

- 80 Pupitres avec lampes
- 80 Chaises d'orchestre
- Environnement concert

#### **PIANO**

- 1 3/4 queue Yamaha noir

#### **PRATICABLES**

- 40 Plateaux DIPROFA 1 m x 2 m  
(hauteur : 0,20 - 0,40 - 0,60 - 0,80 - 1 m)

## **MATERIEL SON**

### **Fixe Petit Théâtre**

#### **DIFFUSION FACE**

6 enceintes PC 1000 NEXO  
2 SUB-BASS

#### **DIFFUSION PLATEAU ET PASSERELLE**

4 enceintes PC 212 NEXO  
2 enceintes MSIV NEXO

#### **AMPLIFICATION**

QSC EX 2500 (1 ampli stéréo plus processeur par paire d'enceintes)

#### **MIXAGE**

AMEK-TAC SR 6000 - 32 x 8 x 8 x 2

#### **INTERPHONIE**

Système CLEAR COM - 10 postes  
Système HME HF 4 postes compatibles CLEAR COM

## **MATERIEL SON**

### **Commun au Petit Théâtre et Grand Théâtre**

#### **DIFFUSION**

- 10 WEDGES PS 10 NEXO
- 4 ENCEINTES YAMAHA S 15 (TYPE 101 BOSE)

#### **MACHINES**

- 4 MD SONY / AUTO PAUSE
- 2 CD REVOX C 221
- 4 DAT SONY 7030 7050

#### **EFFETS**

- 1 PCM 70 LEXICON
- 3 SPX 1000 YAMAHA
- 3 REV 5 YAMAHA
- 4 DBX 166
- 11 Equaliseurs KLARK TECHNIK 2 x 27 B
- 1 FILTRE ACTIF DBX
- 2 LIGNES DE RETARD YDG 2030 YAMAHA
- 2 Casques SENNHEISER HD 250

#### **MICROS**

- 6 AKG 451 + CK 1
- 2 AKG 451 + CK 22
- 6 AKG 535
- 1 AKG D 112
- 1 Electro-voice PL 20
- 4 SENNHEISER Black Fire 509
- 4 SENNHEISER E 604
- 7 SHURE SM 58
- 4 SHURE SM 57
- 2 NEUMAN U 87
- 4 NEUMAN KM 84
- 3 NEUMAN SM 69 STEREO
- 2 AUDIOTECHNICA ATM 35
- 4 COUNTRY MAN ISOMAX II
- 4 PZM Crown Cardioïde
- 3 Ensembles H.F. SENNHEISER à main
- 3 Ensembles H.F. SENNHEISER lavalère
- 2 Ensembles H.F. SHURE SM 58 à main

#### **VIDEO**

- 2 Caméras / Zoom SONY
- 6 Moniteurs 36 mm

## **MATERIEL D'ECLAIRAGE**

### **Fixe Petit Théâtre**

#### **LIGNES ELECTRIQUES ET GRADATEURS**

178 Lignes graduées 3 KW

#### **GRADATEURS**

178 Eurodim ADB 3 KW  
(Gradateurs 5 KW mobiles)

#### **JEUX D'ORGUES**

ADB Ténor

240	Circuits
512	Gradateurs
24	Submasters (12 avec flash)

## MATERIEL D'ECLAIRAGE

### Parc commun selon disponibilité

#### PROJECTEURS

##### P.C. :

110	C.101	P.C. 1000 W martelés ADB
26	P.C.	1000 W longue portée ADB
70	C.201	P.C. 2000 W martelés ADB

#### DECOUPES

15	613 SX	1000 W 30/53° RJ
34	DW 104	1000 W 15/42° ADB
18	DW 105	1000 W 13/38° ADB
24	DSN 104	1000 W 11/23° ADB
20	DN 104	1000 W 8/18° ADB
40	DS 204	2000 W 13/36° ADB
20	DN 204	2000 W 9/18° ADB

#### FRESNELS

8	S	2000 W ADB
5	S	5000 W ADB
1	HMI	2500 W LTM
1	Son volet asservi par CAD 900 (DMx512) RJ	
4	HMI	1200 W LTM
4	Volets asservis par CAD 900	
4	HMI	575 W LTM 4
4	Volets asservis par CAD 900	
8	Pieds Manfrotto - 1200	
1	Pieds Manfrotto - 2500	
6	Crochets Manfrotto	

#### CYCLIODES ASYMETRIQUES

110	ACP 1001	- 1000 W ADB
-----	----------	--------------

#### BASSE TENSION

14	500 W - 24 V SCENILUX	
20	250 W - 24 V SCENILUX	
10	HT 2251 Svoboda ADB	

#### PAR 64

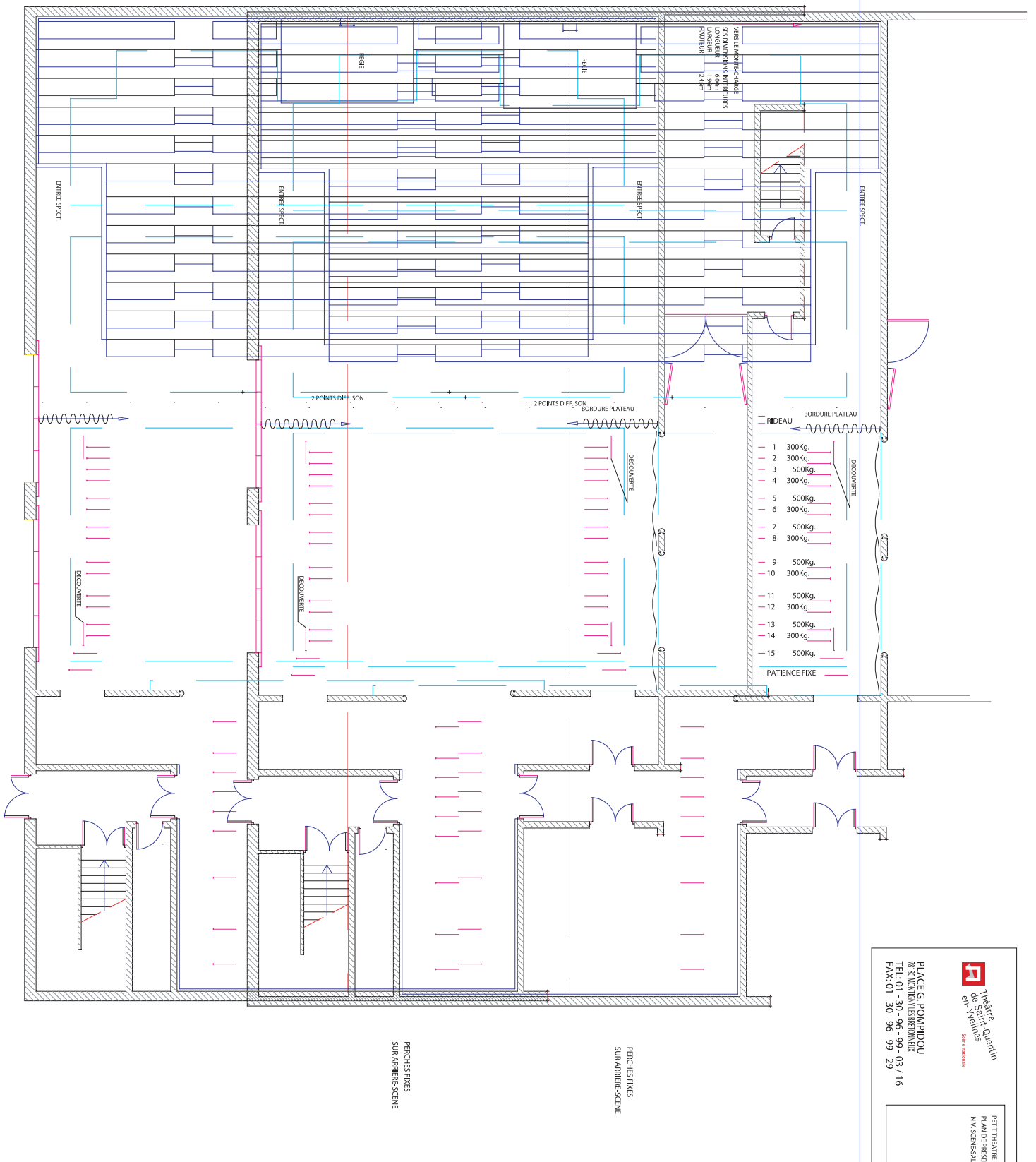
60	MFL - NSP - VNSP	
----	------------------	--

## **MATERIEL D'ECLAIRAGE**

### **Parc commun selon disponibilité**

#### **ACCESSOIRES**

8	Pieds - 2.00 m
20	Pieds à crémaillères + réhausse (4.00 m)
10	Barres de couplages
24	Cônes anti-halo pour C. 201
40	Cônes anti-halo pour C. 101
60	4 faces rotatifs pour C. 101
20	4 faces rotatifs pour C. 201
16	Coupe flux à bras articulés - petits
20	Coupe flux à bras articulés - grands

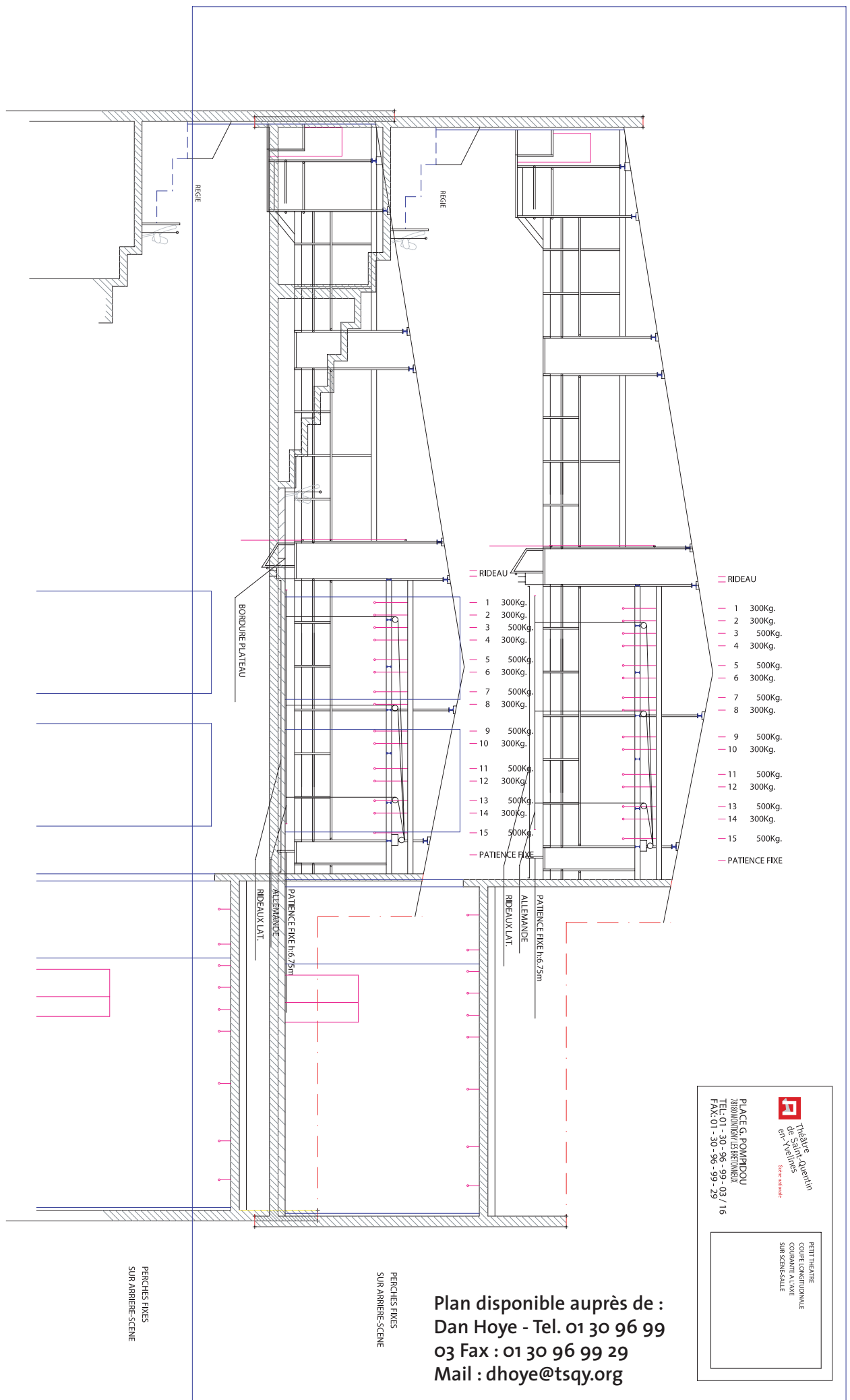



Plan disponible auprès de :  
 Dan Hoye - Tel. 01 30 96 99  
 03 Fax : 01 30 96 99 29  
 Mail : dhoye@tsqy.org

 Théâtre Aquarien  
 de Saint-Hélène  
 en Normandie  
 Seine-Maritime

PLACE G. POMPIDOU  
 78180 MONTMAYE-LES-BATHONNIERES  
 TEL: 01 - 30 - 96 - 99 - 03 / 16  
 FAX: 01 - 30 - 96 - 99 - 29

PETIT THÉÂTRE  
 PLANS DE PRÉSENTATION  
 N° SCÈNE-SALLE




**Théâtre Quantin**  
 de Saintes  
 81 rue de la République  
 17130 Saintes

**PLACE G. POMPIDOU**  
 78180 MONTMAYE-LES-BERTONNEUX  
 TEL: 01 - 30 - 96 - 99 - 03 / 16  
 FAX: 01 - 30 - 96 - 99 - 29

PETIT THÉÂTRE  
 COUPE LONGITUDINALE  
 COURANTE A L'AXE  
 SUR SCÈNE-SALLE

Plan disponible auprès de :  
**Dan Hoye - Tel. 01 30 96 99**  
**03 Fax : 01 30 96 99 29**  
**Mail : dhoye@tsqy.org**