

DOSSIER TECHNIQUE GRAND THÉÂTRE



LE THÉÂTRE DE SAINT-QUENTIN-EN-YVELINES
Scène nationale

Directeur technique : Dan HOYE 01 30 96 99 03
06 25 24 12 71

Régisseur général : Hervé LE GALL 01 30 96 99 16

Régisseur son : Claude PETRUS 01 30 96 99 25
06 75 12 76 27

Régisseurs lumière : Franck VINAS 01 30 96 99 27
Loïc SAVINA

Accueil des artistes : Gilles CHASSAIS 01 30 96 99 07

Adresse : Place Georges Pompidou
BP 317 - Montigny-le-Bretonneux
78054 Saint-Quentin-Yvelines Cedex

Fax : 01 30 96 99 29

Email : technique@tsqy.org

Les heures d'ouvertures du Théâtre en dehors des représentations
et des périodes de montages et de répétitions sont :

Administration : du lundi au vendredi : de 9h00 à 18h00

Accueil du public : du mardi au samedi : de 12h00 à 19h00

Le Théâtre est fermé le dimanche

PLAN D'ACCES AU THEATRE DE SAINT-QUENTIN-EN-YVELINES

Le Théâtre de Saint-Quentin-en-Yvelines est situé au coeur de la Ville Nouvelle de Saint-Quentin-en-Yvelines, sur la commune de Montigny-le-Bretonneux.

Un accès facile, à 20 kilomètres de Paris :

- Par la route : autoroute A 13, A 12 ou A 86, ou Nationale 10.
- Par le R.E.R. : ligne C, arrêt gare de Saint-Quentin-en-Yvelines.
- Par le train : Paris Montparnasse, ligne Rambouillet, arrêt gare de Saint-Quentin-en-Yvelines.
- La Défense, ligne La Défense-La Verrière, arrêt gare de Saint-Quentin-en-Yvelines.

Le Théâtre est à 5 minutes à pied de la gare.

SOMMAIRE

DESCRIPTION GÉNÉRALE	Page 4
MACHINERIE	Page 5
<i>MACHINERIE – PARC COMMUN</i>	Page 6
MATERIEL SON	Page 7
<i>SON – PARC COMMUN</i>	Page 8
MATERIEL D'ÉCLAIRAGE	Page 9
<i>ECLAIRAGE – PARC COMMUN</i>	Pages 10 et 11
<u>PLANS</u>	
<i>Plan</i>	Page 12
<i>Coupe</i>	Page 13

Les plans AUTOCAD (dwg) sont disponibles sur demande auprès du directeur technique.

Les plans échelle 1/50 sont disponibles sur demande auprès du directeur technique.

DESCRIPTION GÉNÉRALE

<u>JAUGE</u> :	1.042 Places 630 Parterre 74 Proscenium 270 Balcon 60 Loges 8 Handicapé
<u>PLATEAU</u> :	585 m ²
<u>Hauteur sous grill</u> :	21 m
<u>Plancher sapin</u> :	Teint noir avec trappes
<u>CADRE DE SCENE</u> :	
<u>Ouverture maximum</u> :	22 m
<u>Hauteur maximum</u> :	8,86 m
<u>FOSSE D'ORCHESTRE</u> :	100 m ² mobile sur élévateur
<u>QUAI DE DÉCHARGEMENT</u> :	Accès camion sur l'arrière scène
<u>LOGES</u>	9 loges individuelles 1 loge collective (10/12 personnes) 2 foyers musiciens
<u>STUDIO DE DANSE</u> :	9 m x 16,5 m (hauteur sous plafond = 3,70 m) Piano droit noir Yamaha (non transportable)

MACHINERIE

PERCHES

Attention : la perche 44 ne peut être démontée sous aucun prétexte car elle est équipée avec un fond noir en permanence.

Scène

- 45 Manuelles (250 kg)
- 6 Motorisées (1000 kg)
- 2 Herses avec lignes électriques (1500 kg)
- 4 Latérales manuelles (250kg)
- 4 Moteurs à chaîne (ponctuels) (250kg)

Fond de scène

- 10 Treuils manuels
- 1 Herse électrique (1500 kg)

RIDEAU D'AVANT SCENE PEINT

En velours clévyll coloris grenat doublé en satin noblesse
2 parties de chacune 12,81 L x 11,20 h - confection à plat
Ouverture à l'allemande ou à la grecque (commande électrique)

RIDEAU DE FOND

- 1 Fond noir fixe plissé (perche 44) sur patience électrique
- 1 Fond noir plat Fontenoy M1 en 2 parties

PENDRILLONS

- 14 En velours clévyll qualité 1510 coloris noir
De chacun 3 lés x 9,00 h fini confection à plat
- 6 Velours Fontenoy M1 noir (plats tendus)
3 lés x 9,00 h
- 4 Velours Fontenoy M1 noir (plats tendus)
4 lés x 9,00 h

FRISES

- 7 En velours clévyll qualité 1510 coloris noir
De chacune 17 lés x 2,75 h finie confection à plat

LAMBREQUIN

- 1 En velours clévyll qualité 1510 coloris noir
17 lés de 2,55 h finie

CYCLORAMA

- 1 Blanc 10 m x 20 m

TULLE

- 1 Noir 10 m x 20 m

MACHINERIE

Parc commun au Petit Théâtre et Grand Théâtre

TAPIS DANSE

Arlequin noir ou blanc

TOURS (de réglage)

- 1 1,40 x 1,75 x 12 m (par étage de 2 m plus stabilisateur)
- 2 0,70 x 1,75 x 8 m (par étage de 2 m plus stabilisateur)
- 1 Nacelle (hauteur de travail maximum 12 m)

ECHELLES

- 1 Parisienne 3 bruns
- 1 Escabeau 7 marches
- 1 Escabeau 4 marches

EQUIPEMENT POUR ORCHESTRE

- 80 Pupitres avec lampes
- 80 Chaises d'orchestre
- Environnement concert

PIANO

- 1 3/4 queue Yamaha noir

PRATICABLES

- 40 Plateaux DIPROFA 1 m x 2 m
(hauteur : 0,20 - 0,40 - 0,60 - 0,80 - 1 m)

TOURS POUR PROJECTEURS LATÉRAUX

- 12 échelles de 2m40

MATERIEL SON

Fixe Grand Théâtre

DIFFUSION FACE

- 6 MPB 600 AMADEUS 60° en 2 clusters
- 2 MPB 600 AMADEUS au plateau
- 4 SUB-BASS MPB 900 AMADEUS
- 1 CLUSTER CENTRAL MPB 600 + 2 MPB400
- 4 MPB400 AMADEUS rappels balcons

MIXAGE

- YAMAHA M7CL 48voies 16 x 8 x 2 - Digitale
- 2 Préamp. YAMAHA AD8HR
- SONY DMX R100 32 x 8 x 8 x 2 - Digitale
- AMEK /TAC SR 9000 - 32 x 16 x 16 x 2
- Retour : AMEK /TAC SR 6500 - 32 x 16

TRAITEMENT

- 1 Process. DBX Drive rack 260
- 8 KLARK TEKNIK DN 360

AMPLIFICATION

- 14 QSC EX 2500 et EX 4000

EFFETS

- 1 LEXICON PCM 70
- 2 YAMAHA SPX 1000
- 2 YAMAHA REV 5
- 2 DBX166

RETOURS

- 10 WEDGES PS 10 NEXO
- 10 WEDGES LE 400 MARTIN
- 4 MPB600 AMADEUS
- 4 SIDE MSIV II NEXO

MACHINES

- 2 MD TASCAM MD-350
- 2 CD REVOX C221 AUTO-PAUSE / AUTO-CUE
- 1 DAT SONY 7030

INTERPHONIE

- En 2 réseaux
- 13 postes de ceinture Clear Com
- 4 postes HF

MATERIEL SON

Commun au Petit Théâtre et Grand Théâtre

DIFFUSION

- 10 WEDGES PS 10 NEXO
- 4 YAMAHA S 15 (TYPE 101 BOSE)
- 4 PC 212 II NEXO
- 4 MSIC II NEXO

MICROS

- 6 AKG 451 + CK 1
- 2 AKG 451 + CK 22
- 6 AKG 535
- 1 AKG D 112
- 1 Electro-voice PL 20
- 4 SENNHEISER Black Fire 509
- 4 SENNHEISER E 604
- 7 SHURE SM 58
- 4 SHURE SM 57
- 2 NEUMAN U 87
- 4 NEUMAN KM 140
- 3 NEUMAN SM 69 STEREO
- 2 AUDIO TECHNICA ATM 35
- 4 PZM Crown Cardioïde (PCC)
- 4 Ensembles H.F. SENNHEISER à main SKM 5000 (800 MHZ)
- 4 Ensembles H.F. SENNHEISER lavalère SK 50 (800 MHZ)

VIDEO

- 2 Caméras / Zoom SONY
- 6 Moniteurs 36 mm

MATERIEL D'ECLAIRAGE

Fixe Grand Théâtre

LIGNES ELECTRIQUES ET GRADATEURS

- 540 Lignes de 3 KW
- 210 Lignes de 5 KW (P17 - 25 A)

GRADATEURS

- 540 Eurodim 3 KW ADB
- 210 Eurodim 5 KW ADB

PUISSANCES DECENTRALISEES

- 19 Boîtiers de puissances Tri. 25 KW x 2 P17 Tri. 32 A équipés Arrivée Départ DMX 512
- 1 Boîtier de puissance Tri. 125 A + Tri. 80 A Tri. 63 A
jardin 125 A - Emb. femelle surbornier Emb. femelle

JEUX D'ORGUES

- ADB Phoenix 10 XT ISIS+ patch électronique proportionnel
 - 1024 Circuits
 - 750 Gradateurs
 - 96 Submasters
 - 2 Transferts

DMX 512

- 4 lignes réparties en Salle et Plateau
- 2 Splitter - 4 sorties OI - 1 sortie Link - 2 sorties Martin

MATERIEL D'ECLAIRAGE

Parc commun selon disponibilité

PROJECTEURS

P.C. :

- 110 C.101 P.C. 1000 W martelés ADB
- 26 P.C. 1000 W longue portée ADB
- 68 C.201 P.C. 2000 W martelés ADB

DECOUPES

- 14 613 SX 1000 W 30/53° RJ
- 32 DW 104 1000 W 15/42° ADB
- 34 DW 105 1000 W 13/38° ADB
- 24 DSN 104 1000 W 11/23° ADB
- 20 DN 104 000 W 8/18° ADB
- 38 DS 204 2000 W 13/36° ADB
- 20 DN 204 2000 W 9/18° ADB

FRESNELS

- 8 S 2000 W ADB
- 5 S 5000 W ADB
- 1 HMI 2500 W LTM
- 1 Son volet asservi par CAD 900 (DMx512) RJ
- 4 HMI 1200 W LTM
- 4 Volets asservis par CAD 900
- 4 HMI 575 W LTM4
- 4 Volets asservis par CAD 900
- 8 Pieds Manfrotto – 1200
- 1 Pieds Manfrotto – 2500
- 6 Crochets Manfrotto
- 18 Quadri fluo R. Juliat

CYCLIODES ASYMETRIQUES

- 100 ACP 1001 - 1000 W ADB

BASSE TENSION

- 14 500 W - 24 V SCENILUX
- 20 250 W - 24 V SCENILUX
- 10 HT 2251 Svoboda ADB

PAR 64

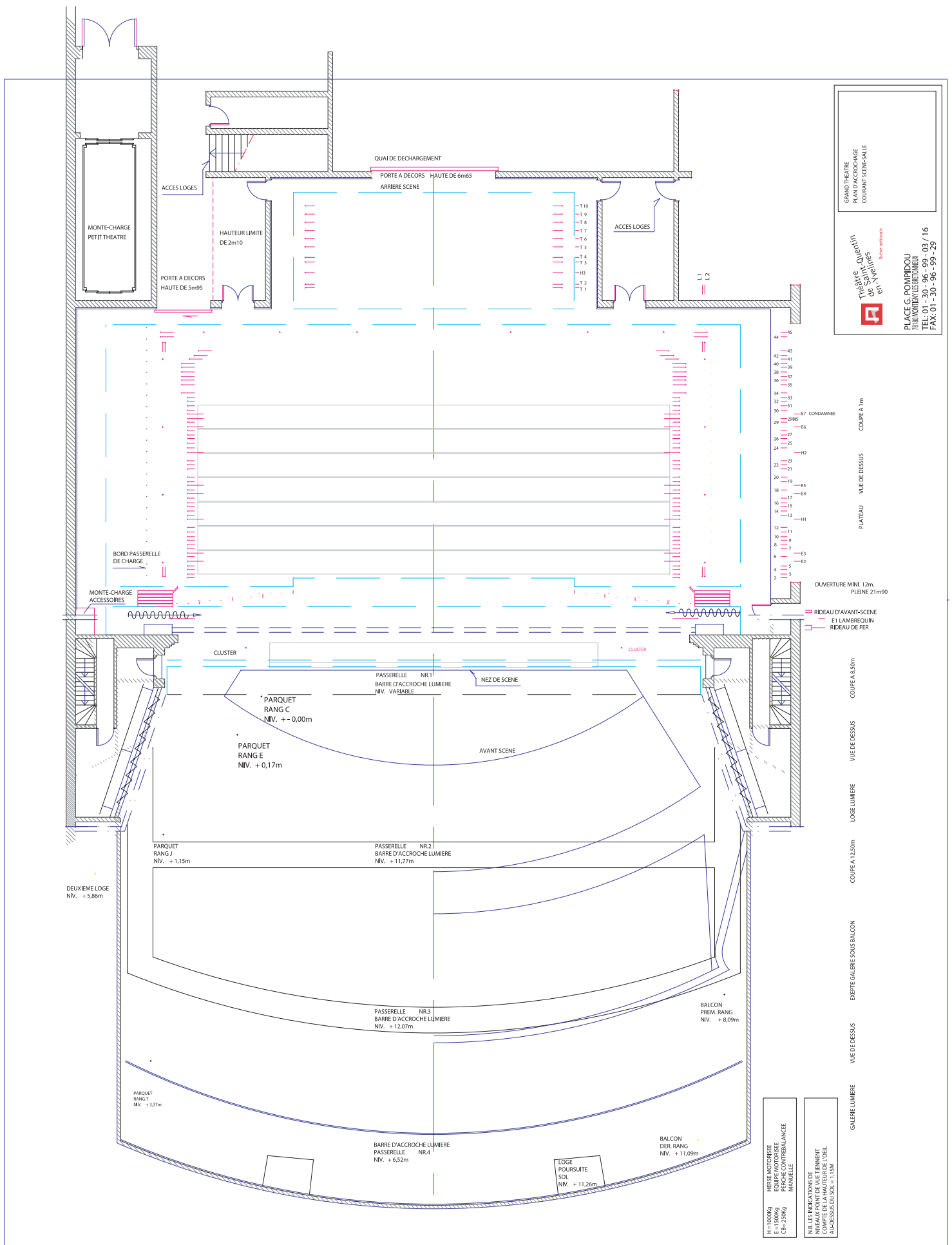
- 120 MFL - NSP – VNSP

MATERIEL D'ECLAIRAGE

Parc commun selon disponibilité

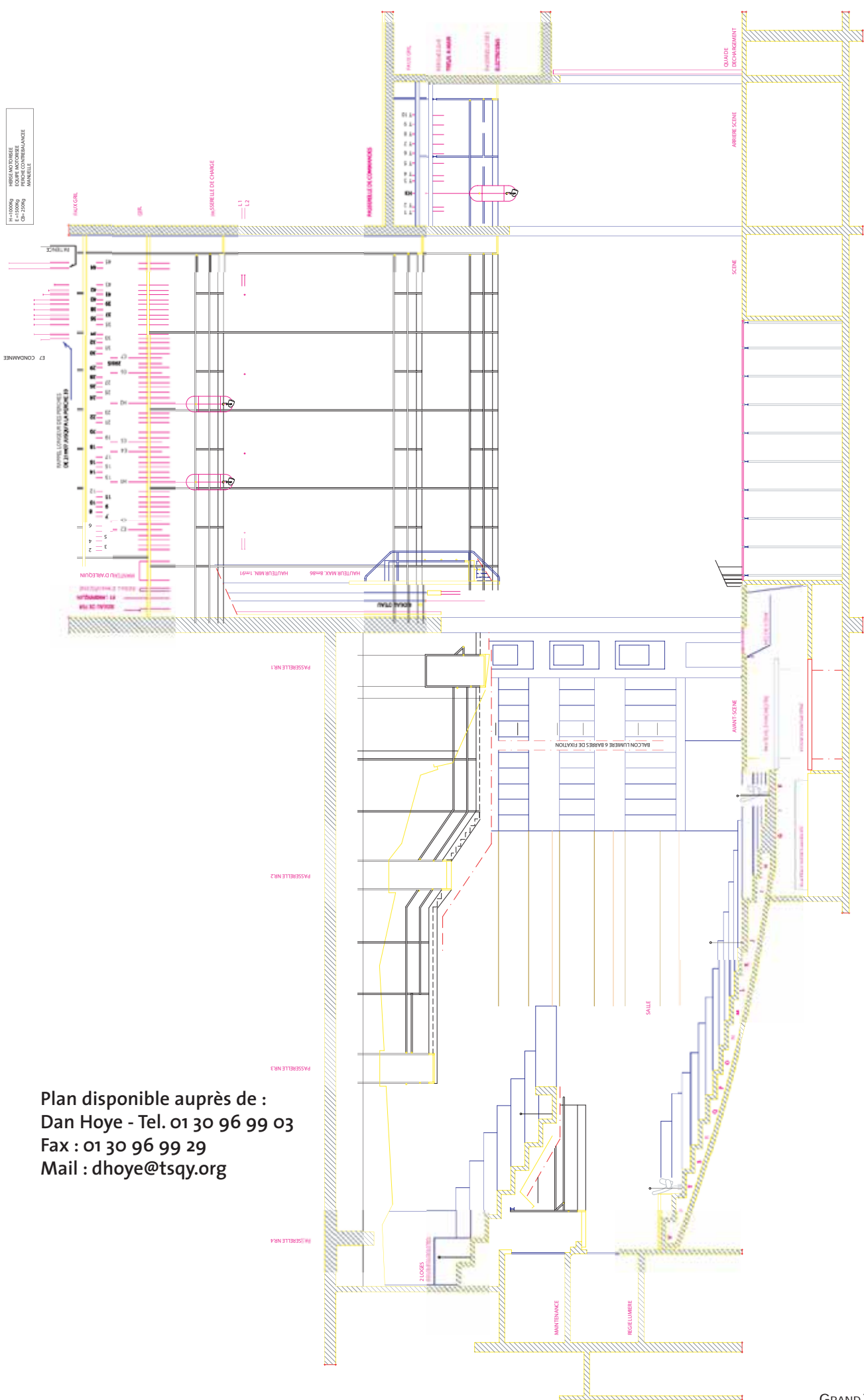
ACCESSOIRES

- 8 Pieds - 2.00 m
- 20 Pieds à crémaillères + réhausse (4.00 m)
- 10 Barres de couplages
- 24 Cônes anti-halo pour C. 201
- 40 Cônes anti-halo pour C. 101
- 60 4 faces rotatifs pour C. 101
- 20 4 faces rotatifs pour C. 201
- 16 Coupe flux à bras articulés - petits
- 20 Coupe flux à bras articulés - grands



Plan disponible auprès de : Dan Hoye - Tel. 01 30 96 99 03 - Fax : 01 30 96 99 29 - Mail : dhoye@tsqy.org

H1-10000
H08E AVANT SCÈNE
PENSEE CONTREBALANCE
08-12-2009
MANUELLE



Plan disponible auprès de :
 Dan Hoye - Tel. 01 30 96 99 03
 Fax : 01 30 96 99 29
 Mail : dhoye@tsqy.org


 Théâtre de Saint-Quentin
 en Yvelines
 Scène nationale

Théâtre de Saint-Quentin-en-Yvelines / Scène nationale
 Place Georges Pompidou, BP 317 - Montigny-Le-Bretonneux,
 78054 Saint-Quentin Yvelines Cedex
 Tel. 01 30 96 99 00 / www.theatresqy.org

GRAND THÉÂTRE
 COUPE LONGITUDINALE
 COURANTE À L'AXE SUR SCÈNE-SALLE